

Liebe Eltern,

wir begrüßen Ihre Kinder und Sie herzlich im neuen Schuljahr.



Das Schulministerium hat am 5.8. folgende Informationen zum Start des neuen Schuljahres herausgegeben:

Unterricht

Der Unterricht findet für alle Kinder nach Stundenplan in Präsenz statt.

Sport- und Musikunterricht

Der Sport- und Schwimmunterricht soll wieder in vollem Umfang durchgeführt werden. Sport im Freien kann ohne Maske stattfinden. Für Sport in der Halle gilt die Maskenpflicht zunächst fort, sofern Abstände nicht eingehalten werden können. Kontaktsportarten werden zunächst nur im Freien durchgeführt.

Für den Musikunterricht gilt, dass Singen abhängig von der jeweiligen Inzidenzstufe entweder nur im Freien oder in gut durchlüfteten Räumen möglich ist.

Pflicht zum Tragen einer Maske

Auch im neuen Schuljahr besteht eine grundsätzliche Pflicht zum Tragen einer medizinischen Gesichtsmaske (OP-Maske) für alle Personen im Innenbereich der Schulen, auch während des Unterrichts. Diese Pflicht besteht unabhängig von einer Immunisierung durch Impfung oder Genesung. Auf dem übrigen Schulgelände kann auf das Tragen einer Maske verzichtet werden.

Für den Sportunterricht gilt die Maskenpflicht nur dann, wenn Abstände nicht eingehalten werden können. Sport im Freien kann dagegen ohne Masken uneingeschränkt stattfinden.

Testungen

Mit Beginn des Schuljahres 2021/2022 bleiben die wöchentlichen Testungen an den Schulen sowie der Testzyklus erhalten (Lolli-Tests). Von dieser Verpflichtung sind vollständig geimpfte und genesene Personen ausgenommen.

Für die Schulneulinge der Klasse 1 gilt, dass diese anders als die übrigen Kinder der Grundschulen, die bereits am ersten Schultag mit dem Lolli-Test getestet werden, erst in der ersten vollständigen Schulwoche in den Testrhythmus der Schule eingebunden werden.

Um den Gesundheitsschutz für alle Beteiligten nach der Ferienzeit zu gewährleisten, wird allen Eltern empfohlen, die Erstklässlerinnen und Erstklässler unmittelbar vor dem ersten Schultag bei einem Testzentrum testen zu lassen oder bei ihren Kindern einen Antigen-Selbsttest durchzuführen (höchstens 48 Stunden zurückliegende Testung).

Einschulungsfeiern

Besonders für die Schulneulinge ist der Start des neuen Schuljahres mit viel Aufregung verbunden.

Für die Einschulungsfeiern gelten die bekannten Hygienemaßnahmen:

das Tragen von Masken,

die Einhaltung von Mindestabständen,

die einfache Rückverfolgbarkeit der Teilnehmenden.

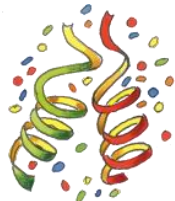


Wie startet die Ludgerusschule?

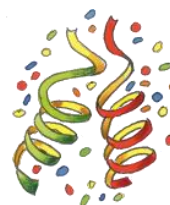
Am 18., 19. und 20. August haben alle Kinder unserer Schule **4 Stunden Unterricht** bei ihrer Klassenlehrerin. Der **neue Stundenplan gilt ab Montag, 23.8.2021**, und wird im Laufe der ersten Schultage ausgegeben.

Einschulung:

Der 1. Schultag für unsere Erstklässlerinnen und Erstklässler ist der 19.8.2021. An diesem Tag finden **drei Einschulungsfeiern** für die neuen 1. Klassen statt:



um 08:00 Uhr für die 1a,
um 09:30 Uhr für die 1b,
um 11:00 Uhr für die 1c.



Jedes Kind darf **2 Begleitpersonen** mitbringen. Um den Gesundheitsschutz für alle an der Einschulungsfeier Beteiligten zu gewährleisten, **empfehlen wir Ihnen, Ihr Kind unmittelbar vor dem ersten Schultag testen** zu lassen. Dieser Test kann bei einem Testzentrum kostenlos („Bürgertest“) erfolgen, oder Sie führen bei Ihrem Kind einen Antigen-Selbsttest durch (höchstens 48 Stunden zurückliegende Testung). **Für die Begleitpersonen gilt die 3 G-Regel. Sie müssen getestet, geimpft oder genesen sein. Bei Einlass findet eine Kontrolle statt.**

Ein Elterncafé kann es leider auch in diesem Jahr nicht geben. Während die Kinder in der Klasse sind, stehen wir (Frau Uhlenbrock, Frau Brömming und Frau Kesler von der OGS) Ihnen für Fragen zur Verfügung.

Für alle Kinder gelten ab dem 18.8.2021 folgende Regelungen:

Die Kinder dürfen in der Zeit von 7:45 Uhr bis 7:55 Uhr zur Schule kommen und sofort durch den zugewiesenen Eingang in ihre Klassenräume gehen. Dadurch wollen wir den Anfang entzerren. Sobald die Kinder das Gebäude betreten, müssen sie ihre medizinische Maske aufsetzen. Eltern dürfen die Schule aus Infektionsschutzgründen nicht betreten.

| Klasse | Start in den Schultag | Eingang | Pausenhof |
|----------|---|--------------------------|-----------|
| Klasse 1 | Entzerrtes Ankommen in der Klasse zwischen 7:45 und 7:55 Uhr | vorderer Schulhof | vorne |
| Klasse 2 | | Eingang an den Toiletten | vorne |
| Klasse 3 | | hinterer Schulhof | hinten |
| Klasse 4 | | hinterer Schulhof | hinten |

Der **Frühstart** bleibt zunächst geschlossen. Sobald wir Klarheit haben, wie das Hygienekonzept ohne eine Durchmischung von Jahrgangsguppen im Bereich Frühstart umgesetzt werden kann, werden wir Sie umgehend informieren. **OGS und ÜMI** finden im gewohnten zeitlichen Rahmen statt.

Geburtstage: Aufgrund der besonderen Situation dürfen von den Geburtstagskindern nur einzeln verpackte **Süßigkeiten** mitgebracht und verteilt werden.

Zum Schutz aller Personen gilt weiterhin:

1. Im Schulgebäude gilt Maskenpflicht.
2. Auf dem Schulhof entfällt für die Kinder die Maskenpflicht.
3. Eltern dürfen das Gebäude nicht betreten. Falls Sie ein dringendes Anliegen haben, melden Sie sich bitte auf dem vorderen Schulhof am Sekretariatsfenster.
4. Außerhalb des Klassenraumes halten wir nach Möglichkeit den Abstand von 1,5 m ein.
5. Wir achten alle auf die bekannten hygienischen Bedingungen: Gründliches Händewaschen und ggf. eine Desinfektion der Hände sowie die Desinfektion von Flächen usw.
6. Zweimal in der Woche finden die Lolli-Testungen statt: Montags und mittwochs für die Klassen 1 und 2, dienstags und donnerstags für die Klasse 3 und 4.
Sollte ein Pool positiv getestet sein, müssen alle Kinder der Klasse zuhause bleiben und einen Einzeltest vornehmen. Erst wenn das infizierte Kind gefunden wurde, dürfen die Kinder wieder in die Schule kommen.

Leider erwarten wir auch in diesem Schuljahr die Ergebnisse der Pooltestungen eines Tages erst am Folgetag gegen 6 Uhr morgens.

Falls Sie sich über die Testungen auf das Corona-Virus mit dem „Lolli-Test“ an Grund- und Förderschulen informieren wollen, finden Sie alle Hinweise und Erklärungen hierzu unter folgendem Link: <https://www.schulministerium.nrw/lolli-tests>

7. Wir bitten Sie auch in diesem Schuljahr zum Schutz aller Kinder, Lehrerinnen und Mitarbeiterinnen sehr sorgsam **morgens auf den Gesundheitszustand Ihres Kindes zu achten**. Schicken Sie es bei Erkältungssymptomen nicht zur Schule und beobachten Sie es 24 Stunden. Kommen weitere (Corona-) Symptome hinzu, ist ein Arzt aufzusuchen und der Besuch der Schule untersagt. Teilen Sie uns den Grund für das Fernbleiben über den **Anrufbeantworter (02872-9100931) bis 7:30 Uhr morgens mit** oder schicken Sie eine E-Mail an: krankmeldugen@gs-lgs.de.

Wir danken Ihnen für Ihr Verständnis und Ihre Unterstützung.

Wir wünschen allen Kindern einen guten Start ins Schuljahr 2021/2022.

Allen Einschulungskindern wünschen wir einen unvergesslichen Einschulungstag sowie eine schöne und erfolgreiche Grundschulzeit.

Auf eine gute Zusammenarbeit auch in diesem Schuljahr freuen sich

S. Uhlenbrock, S. Brömmling und das gesamte Team der LGS